

Projektas

MOLĖTŲ RAJONO SAVIVALDYBĖS TARYBA**SPRENDIMAS
DĖL MIŠKO, PAŠILĖS IR VILNIAUS GATVIŲ PAVADINIMŲ SUTEIKIMO
MOLĖTŲ RAJONO LUOKESOS SENIŪNIJOS PAŠILĖS KAIMO
TERITORIJOJE**

2026 m. balandžio d. Nr.
Molėtai

Vadovaudamasi Lietuvos Respublikos vietos savivaldos įstatymo 6 straipsnio 27 punktu, 15 straipsnio 2 dalies 26 punktu, 16 straipsnio 1 dalimi, Lietuvos Respublikos teritorijos administracinių vienetų ir jų ribų įstatymo 9 straipsnio 2 dalimi, vykdydama Pavadinimų gatvėms, pastatams, statiniams ir kitiems objektams suteikimo, keitimo ir įtraukimo į apskaitą tvarkos aprašo, patvirtinto Lietuvos Respublikos vidaus reikalų ministro 2011 m. sausio 25 d. įsakymu Nr. 1V-57 „Dėl Numerių pastatams, patalpoms, butams ir žemės sklypams, kuriuose pagal jų naudojimo paskirtį (būdą) ar teritorijų planavimo dokumentus leidžiama pastatų statyba, suteikimo, keitimo ir apskaitos tvarkos aprašo ir Pavadinimų gatvėms, pastatams, statiniams ir kitiems objektams suteikimo, keitimo ir įtraukimo į apskaitą tvarkos aprašo patvirtinimo“, 5, 9 punktus ir atsižvelgdama į Molėtų rajono savivaldybės mero 2026 m. balandžio 10 d. teikimą Nr. B88-14 „Teikimas dėl Miško, Pašilės ir Vilniaus gatvių pavadinimų suteikimo Molėtų rajono Luokesos seniūnijos Pašilės kaimo teritorijoje“,

Molėtų rajono savivaldybės taryba n u s p r e n d ž i a:

1. Suteikti Miško, Pašilės ir Vilniaus gatvių pavadinimus Molėtų rajono Luokesos seniūnijos Pašilės kaimo teritorijoje pagal priedą.

2. Nustatyti, kad šis sprendimas gali būti skundžiamas Molėtų rajono savivaldybės tarybai (Vilniaus g. 44, 33140 Molėtai) Lietuvos Respublikos viešojo administravimo įstatymo nustatyta tvarka arba Lietuvos administracinių ginčų komisijos Panevėžio apygardos skyriui (Respublikos g. 62, 35158 Panevėžys) Lietuvos Respublikos ikiteisminio administracinių ginčų nagrinėjimo tvarkos įstatymo nustatyta tvarka arba Regionų administracinio teismo Panevėžio rūmams (Respublikos g. 62, 35158 Panevėžys) Lietuvos Respublikos administracinių bylų teisenos įstatymo nustatyta tvarka per vieną mėnesį nuo jo paskelbimo arba įteikimo suinteresuotai šaliai dienos.

Savivaldybės meras



MOLĖTŲ RAJONO SAVIVALDYBĖS MERAS

Molėtų rajono savivaldybės tarybai

2026-04-10

Nr. B88-14

I

Nr.

TEIKIMAS DĖL MIŠKO, PAŠILĖS IR VILNIAUS GATVIŲ PAVADINIMŲ SUTEIKIMO MOLĖTŲ RAJONO LUOKESOS SENIŪNIJOS PAŠILĖS KAIMO TERITORIJOJE

Vadovaudamasis Pavadinimų gatvėms, pastatams, statiniams ir kitiems objektams suteikimo, keitimo ir įtraukimo į apskaitą tvarkos aprašo, patvirtinto Lietuvos Respublikos vidaus reikalų ministro 2011 m. sausio 25 d. įsakymu Nr. 1V-57 „Dėl Numerių pastatams, patalpoms, butams ir žemės sklypams, kuriuose pagal jų naudojimo paskirtį (būdą) ar teritorijų planavimo dokumentus leidžiama pastatų statyba, suteikimo, keitimo ir tvarkos aprašo ir Pavadinimų gatvėms, pastatams, statiniams ir kitiems objektams suteikimo, keitimo ir įtraukimo į apskaitą tvarkos aprašo patvirtinimo“, 6 punktu ir atsižvelgdamas į Molėtų rajono savivaldybės administracijos Luokesos seniūnijos 2026 m. balandžio 8 d. raštą Nr. SL3-39, teikiu Molėtų rajono savivaldybės tarybai sprendimo projektą „Dėl Miško, Pašilės ir Vilniaus gatvių pavadinimų suteikimo Molėtų rajono Luokesos seniūnijos Pašilės kaimo teritorijoje“.

Šiuo metu Molėtų rajono Luokesos seniūnijos Pašilės kaimo teritorijoje atsirado naujų adresų objektų, kuriems reikalinga suteikti adresą. Molėtų rajono savivaldybė turi parengti dokumentus dėl pavadinimų gatvėms, Molėtų rajono savivaldybės teritorijoje Luokesos seniūnijoje suteikimo, kad būtų galima tęsti adresų suteikimą Pašilės kaime. Molėtų rajono savivaldybės tarybai patvirtinus sprendimą

„Dėl Miško, Pašilės ir Vilniaus gatvių pavadinimų suteikimo Molėtų rajono Luokesos seniūnijos Pašilės kaimo teritorijoje“ bus galima tęsti adresų suteikimo procedūrą.

PRIDEDAMA:

1. Sprendimo projektas, 1 lapas.
2. Aiškinamasis raštas, 3 lapai.
3. Priedas, 2 lapai.

Vicemerė, pavaduojanti savivaldybės merą

Vaida Saugūnienė

Lina Spranginienė +370 383 54788, el.p.lina.spranginiene@moletai.lt

AIŠKINAMASIS RAŠTAS

Dėl Miško, Pašilės ir Vilniaus gatvių pavadinimų suteikimo Molėtų rajono
Luokesos seniūnijos Pašilės kaimo teritorijoje

1. Parengto tarybos sprendimo projekto tikslai ir uždaviniai:

Šiuo metu Molėtų rajono Luokesos seniūnijos Pašilės kaimo teritorijoje atsirado naujų adresų objektų, kuriems reikalinga suteikti adresą. Molėtų rajono savivaldybė turi parengti dokumentus dėl pavadinimų gatvėms, Molėtų rajono savivaldybės teritorijoje Luokesos seniūnijoje suteikimo, kad būtų galima tęsti adresų suteikimą Pašilės kaime. Molėtų rajono savivaldybės tarybai patvirtinus sprendimą „Dėl Miško, Pašilės ir Vilniaus gatvių pavadinimų suteikimo Molėtų rajono Luokesos seniūnijos Pašilės kaimo teritorijoje“ bus galima tęsti adresų suteikimo procedūrą.

2. Siūlomos teisinio reguliavimo nuostatos:

Lietuvos Respublikos vietos savivaldos įstatymas, Lietuvos Respublikos teritorijos administracinių vienetų ir jų ribų įstatymas, Lietuvos Respublikos vidaus reikalų ministro 2011 m. sausio 25 d. įsakymas Nr. 1V-57 „Dėl Numerių pastatams, patalpoms, butams ir žemės sklypams, kuriuose pagal jų naudojimo paskirtį (būdą) ar teritorijų planavimo dokumentus leidžiama pastatų statyba, suteikimo, keitimo ir apskaitos tvarkos aprašo ir Pavadinimų gatvėms, pastatams, statiniams ir kitiems objektams suteikimo, keitimo ir įtraukimo į apskaitą tvarkos aprašo patvirtinimo“.

3. Laukiami rezultatai:

Suteikti Miško, Pašilės ir Vilniaus gatvių pavadinimus Molėtų rajono Luokesos seniūnijos Pašilės kaimo teritorijoje.

4. Lėšų poreikis ir jų šaltiniai:

Nėra.

5. Kiti sprendimui priimti reikalingi pagrindimai, skaičiavimai ar paaiškinimai:

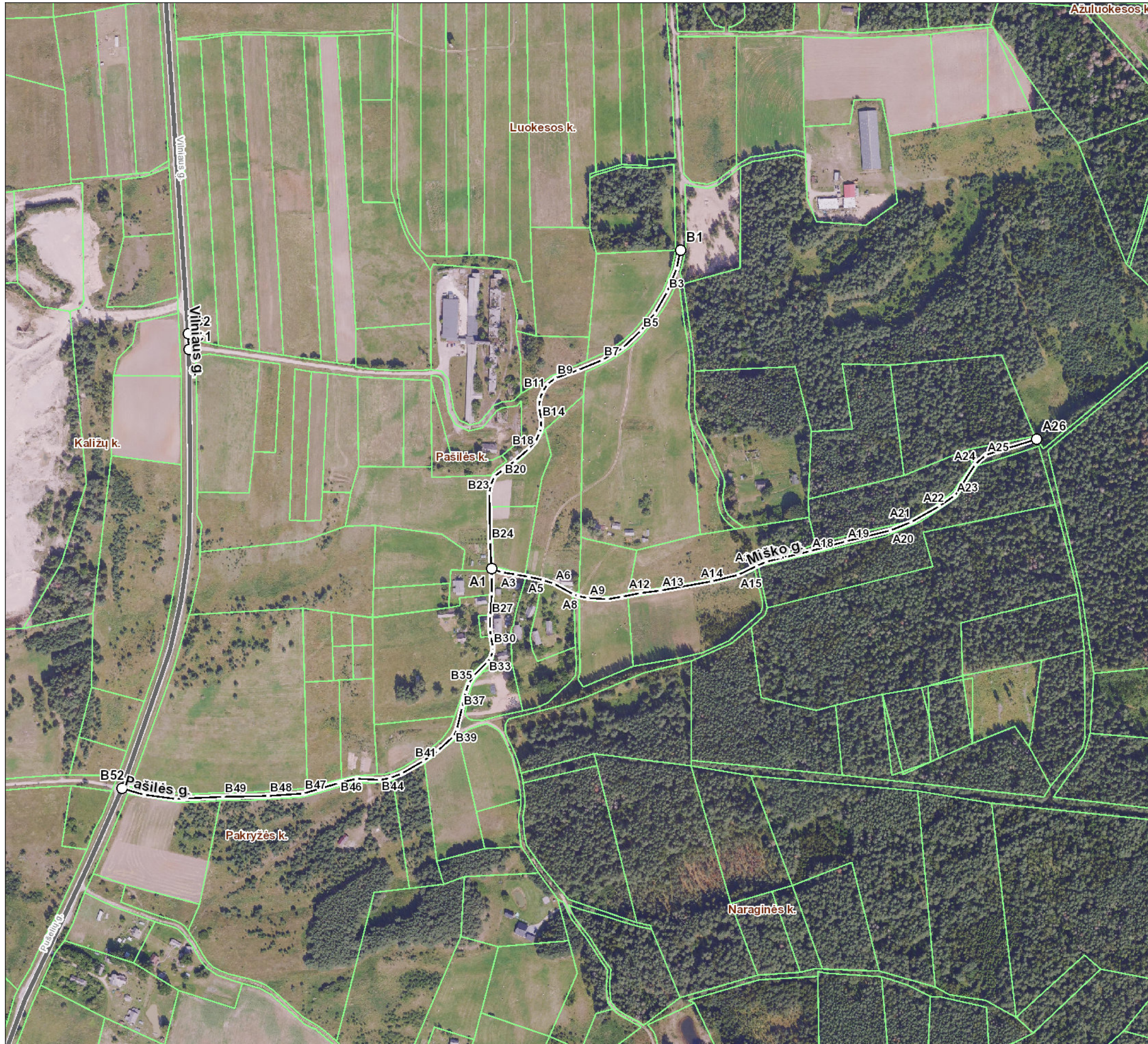
Nėra.

Parengė
Architektūros ir teritorijų
planavimo skyriaus specialistė

Lina Spranginienė

**Pašilės k. gatvių išdėstymo planas
M 1:5000**

Molėtų rajono savivaldybės taryba
20__ m. _____ d. sprendimo Nr. ____
I priedas



Kartografinis pagrindas			Ortofoto		
Koordinacių nustatymo būdas			Grafinis		
KOORDINACIŲ ŽINIARAŠTIS					
Nr. plane	X	Y	Nr. plane	X	Y
A1	6118519	589451	B33	6118403	589446
A2	6118514	589464	B34	6118386	589429
A3	6118512	589481	B35	6118377	589423
A4	6118509	589497	B36	6118366	589419
A5	6118505	589515	B37	6118347	589414
A6	6118500	589528	B38	6118320	589408
A7	6118487	589552	B39	6118311	589404
A8	6118485	589558	B40	6118294	589385
A9	6118482	589570	B41	6118281	589367
A10	6118481	589594	B42	6118265	589340
A11	6118484	589612	B43	6118260	589325
A12	6118489	589635	B44	6118258	589313
A13	6118492	589660	B45	6118259	589284
A14	6118503	589723	B46	6118254	589262
A15	6118511	589756	B47	6118241	589218
A16	6118522	589779	B48	6118238	589175
A17	6118527	589791	B49	6118237	589119
A18	6118540	589845	B50	6118234	589060
A19	6118552	589889	B51	6118239	589021
A20	6118566	589944	B52	6118247	588994
A21	6118577	589970	C1	6118790	589077
A22	6118596	590005	C2	6118809	589076
A23	6118609	590024			
A24	6118648	590049			
A25	6118659	590062			
A26	6118679	590125			
B1	6118913	589685			
B2	6118890	589680			
B3	6118861	589668			
B4	6118835	589653			
B5	6118813	589636			
B6	6118792	589613			
B7	6118777	589588			
B8	6118764	589558			
B9	6118754	589530			
B10	6118747	589520			
B11	6118738	589514			
B12	6118728	589510			
B13	6118718	589510			
B14	6118703	589512			
B15	6118693	589512			
B16	6118687	589510			
B17	6118676	589505			
B18	6118667	589497			
B19	6118652	589480			
B20	6118641	589465			
B21	6118633	589455			
B22	6118622	589450			
B23	6118612	589448			
B24	6118552	589449			
B25	6118509	589451			
B26	6118488	589451			
B27	6118461	589449			
B28	6118444	589449			
B29	6118435	589450			
B30	6118422	589452			
B31	6118417	589452			
B32	6118408	589450			

Molėtų rajono savivaldybės administracija

Vilniaus g. 44 33140 Molėtai

INFORMACIJA APIE PAVADINIMŲ GATVĖMS SUTEIKIMĄ AR KEITIMĄ

_____ Nr. _____
(data)

Savivaldybės pavadinimas: **Molėtų rajono**

Savivaldybės tarybos sprendimo dėl pavadinimo
gatvei suteikimo ar keitimo Nr. ir priėmimo data: _____, 20____ m. _____ d.

Gyvenamosios vietovės pavadinimas: **Pašilės k.**

Gyvenamosios vietovės identifikavimo kodas: **23855**

Suteiktas gatvės pavadinimas	Buvęs gatvės pavadinimas	Gatvės taškų, pažymėtų plane, Nr.	Pastabos apie gatvės prijungimą, buvusį priklausymą kitai gyvenamajai vietai ir kita
Miško gatvė		A1-A26	
Pašilės gatvė		B1-B52	
Vilniaus gatvė		C1-C2	

Dokumentą parengė: Architektūros ir teritorijų planavimo skyriaus specialistė LINA SPRANGINIENĖ

DETALŪS METADUOMENYS

Dokumento sudarytojas (-ai)	Specialistas Lina Spranginienė, Vilniaus g. 44, LT-33140 Molėtai
Dokumento pavadinimas (antraštė)	DĖL MIŠKO, PAŠILĖS IR VILNIAUS GATVIŲ PAVADINIMŲ SUTEIKIMO MOLĖTŲ RAJONO LUOKESOS SENIŪNIJOS PAŠILĖS KAIMO TERITORIJOJE
Dokumento registracijos data ir numeris	2026-04-21 Nr. B68-112
Adresatas	–
Dokumentą derino	Vyriausiasis specialistas kalbos tvarkytojas Asta Toločkienė
Veiksmo atlikimo data ir laikas	2026-04-10 10:01:05
Dokumentą derino	Skyriaus vedėjas Remigijus Tamošiūnas
Veiksmo atlikimo data ir laikas	2026-04-10 10:09:24
Dokumentą derino	Administracijos direktorius Sigita Žvinys
Veiksmo atlikimo data ir laikas	2026-04-10 13:06:41
Dokumentą derino	Skyriaus vedėjas, pavaduojantis Architektūros ir teritorijų planavimo skyriaus vedėją G. Putvinską Rimantas Šavelis
Veiksmo atlikimo data ir laikas	2026-04-10 15:38:00
Dokumentą derino	Tarybos posėdžių sekretorius Asta Kanapienienė
Veiksmo atlikimo data ir laikas	2026-04-14 13:10:43
Dokumentą pasirašė	Specialistas Lina Spranginienė
Veiksmo atlikimo data ir laikas	2026-04-14 14:02:43
Registratorius	Tarybos posėdžių sekretorius Asta Kanapienienė
Veiksmo atlikimo data ir laikas	2026-04-21 15:24:00
Dokumento nuorašo atspausdinimo data ir jį atspausdinęs darbuotojas	2026-04-22 atspausdino Specialistas Daiva Gylienė

Nuorašas tikras
Molėtų rajono savivaldybės administracija
2026-04-22