

## Projektas

**MOLĖTŲ RAJONO SAVIVALDYBĖS TARYBA**

**SPRENDIMAS**

**DĖL VALSTYBINĖS ŽEMĖS ŪKIO PASKIRTIES ŽEMĖS SKLYPO**

**NUOMOS**

2026 m.                      d. Nr.  
Molėtai

Vadovaudamasi Lietuvos Respublikos civilinio kodekso 6.548 straipsnio 2 dalimi, Lietuvos Respublikos vietos savivaldos įstatymo 15 straipsnio 2 dalies 20 punktu, 16 straipsnio 1 dalimi, Lietuvos Respublikos žemės įstatymo 7 straipsnio 1 dalies 2 punktu, 9 straipsnio 1 dalies 1 punktu, 3 dalimi, įgyvendindama Valstybinės žemės ūkio paskirties žemės sklypų nuomos taisykles, patvirtintas Lietuvos Respublikos Vyriausybės 2003 m. vasario 18 d. nutarimu Nr. 236 „Dėl valstybinės žemės ūkio paskirties žemės sklypų pardavimo ir nuomos“, atsižvelgdama į Nacionalinės žemės tarnybos prie Aplinkos ministerijos Panevėžio apygardos žemės tvarkymo ir administravimo skyriaus vedėjo 2025 m. rugpjūčio 27 d. įsakymą Nr. 6RKĮ-1222-(15.6. 6 E) „Dėl Utenos apskrities Molėtų rajono (savivaldybės) Giedraičių seniūnijos Giedraičių kadastro vietovės žemės reformos žemėtvarkos projekto patvirtinimo“ pakeitimo“, (duomenys neskelbiami) 2025 m. gruodžio 30 d. prašymą,

Molėtų rajono savivaldybės taryba n u s p r e n d ž i a:

1. Išnuomoti 25 (dvidešimt penkeriems) metams (duomenys neskelbiami) 0,3800 ha ploto valstybinės žemės ūkio paskirties žemės sklypą (kadastro Nr. 6227/0002:111, unikalus Nr. 4400-6600-8071), esantį Molėtų r. sav., Giedraičių sen., Giedraičių mstl., pagal valstybinės žemės nuomos sutarties projektą (pridedama).

2. Nustatyti, kad šis sprendimas gali būti skundžiamas Molėtų rajono savivaldybės tarybai (Vilniaus g. 44, 33140 Molėtai) Lietuvos Respublikos viešojo administravimo įstatymo nustatyta tvarka arba Lietuvos administracinių ginčų komisijos Panevėžio apygardos skyriui (Respublikos g. 62, 35158 Panevėžys) Lietuvos Respublikos ikiteisminio administracinių ginčų nagrinėjimo tvarkos įstatymo nustatyta tvarka arba Regionų apygardos administracinio teismo Panevėžio rūmams (Respublikos g. 62, 35158 Panevėžys) Lietuvos Respublikos administracinių bylų teisenos įstatymo nustatyta tvarka per vieną mėnesį nuo jo paskelbimo arba įteikimo suinteresuotai šaliai dienos.

Savivaldybės meras



**Projektas**

**VALSTYBINĖS ŽEMĖS NUOMOS SUTARTIS**

2026 m. d. Nr. P46- (3.1.55 Mr)  
Molėtai

Lietuvos Respublikos valstybė, atstovaujama Molėtų rajono savivaldybės, kodas 111106995, kurios vardu veikia Molėtų rajono savivaldybės meras Saulius Jauneika, pagal Lietuvos Respublikos žemės įstatymo 9 straipsnio 1 dalies 1 punktą, toliau vadinama nuomotoju, ir (duomenys neskelbiami), a. k. (duomenys neskelbiami), gyvenamoji vieta: (duomenys neskelbiami), toliau vadinamas nuomininku, vadovaudamiesi Molėtų rajono savivaldybės tarybos 2026 m. \_\_\_\_ d. sprendimu Nr. B1- „Dėl \_\_\_\_“, sudarėme šią sutartį:

1. Nuomotojas išnuomoja, o nuomininkas išsinuomoja 0,3800 ha ploto žemės sklypą, kurio kadastro Nr. 6227/0002:111, unikalus Nr. 4400-6600-8071, esantį Molėtų r. sav., Giedraičių sen., Giedraičių mstl.

2. Žemės sklypas išnuomojamas 25 (dvidešimt penkeriems) metams, skaičiuojant nuo šios sutarties sudarymo dienos, bet ne ilgiau kaip iki sprendimo paimti žemės sklypą visuomenės poreikiams priėmimo dienos, jeigu pagal teritorijų planavimo dokumentus numatyta naudoti žemės sklypą visuomenės poreikiams, arba iki sprendimo atkurti nuosavybės teises priėmimo dienos, jeigu į šį žemės sklypą numatyta atkurti nuosavybės teises pagal Lietuvos Respublikos piliečių nuosavybės teisių į išlikusį nekilnojamąjį turtą atkūrimo įstatymą, išskyrus šiame įstatyme nustatytus atvejus, kai atkūrus nuosavybės teises į išnuomotą žemės sklypą žemės nuomos sutartis prieš terminą nenutraukiama, arba iki žemės sklypo panaudojimo ne žemės ūkio paskirčiai (veiklai) dienos, jeigu žemės sklypas yra miesto teritorijoje ir pagal teritorijų planavimo dokumentus numatyta šį žemės sklypą panaudoti ne žemės ūkio paskirčiai (veiklai).

3. Išnuomojamo žemės sklypo pagrindinė žemės naudojimo paskirtis - žemės ūkio, naudojimo būdas – kiti žemės ūkio paskirties žemės sklypai.

Galimybė keisti žemės sklypo pagrindinę žemės naudojimo paskirtį, naudojimo būdą, numatytus pagal savivaldybės ar jos dalies bendrąjį planą, detalųjį planą ar specialiojo teritorijų planavimo dokumentą - nėra.

4. Išnuomojamoje žemėje esančių žemės savininkui ar kitiems asmenims nuosavybės teise priklausančių statinių ir įrenginių naudojimo sąlygos, naujų pastatų, statinių statybos, kelių tiesimo, vandens telkinių įrengimo ir kitos sąlygos, taip pat pastatų ir įrenginių paskirtis, pasibaigus žemės nuomos terminui – žemės savininkui ar kitiems asmenims nuosavybės teise priklausančių statinių ir įrenginių nėra; naujų pastatų, statinių statybos, kelių tiesimo, vandens telkinių įrengimas negalimas.

5. Išnuomojamoje žemėje esančių požeminio ir paviršinio vandens, naudingųjų iškasenų (išskyrus gintarą, naftą, dujas ir kvarcinį smėlį) naudojimo sąlygos – apsprendžiamos vadovaujantis Lietuvos Respublikos įstatymų ir kitų teisės aktų nustatyta tvarka.

6. Specialiosios žemės ir miško naudojimo sąlygos - žemės sklypui (jo daliai) taikomos specialiosios žemės naudojimo sąlygos, nurodytos Nekilnojamojo turto registro duomenų bazės išrašo skiltyse „Žymos“ ir „Duomenys apie įregistruotas teritorijas, kuriose taikomos specialiosios žemės naudojimo sąlygos“.

7. Kiti žemės naudojimo apribojimai - nėra.

8. Žemės servitutai – kelio servitutas - teisė važiuoti transporto priemonėmis, naudotis pėsčiųjų taku, varyti galvijus (tarnaujantis), servituto unikalus Nr. 100-044-452, plotas 421,00 kv. m.

9. Žemės sklypo vertė 1960 (vienas tūkstantis devyni šimtai šešiasdešimt) Eur.

10. Žemės nuomos mokestis mokamas pagal savivaldybės tarybos patvirtintą tarifą nuo valstybinės žemės nuomos sutartyje nurodytos vertės.

Žemės sklypo nuomotojas kas 3 metus Žemės įvertinimo metodikos, patvirtintos Lietuvos Respublikos Vyriausybės 1999 m. vasario 24 d. nutarimu Nr. 205, nustatyta tvarka perskaičiuoja išnuomoto be aukciono žemės sklypo vertę, nuo kurios skaičiuojamas žemės nuomos mokestis.

11. Žemės nuomos mokesčio mokėjimo terminai - Lietuvos Respublikos įstatymų nustatyta tvarka.

12. Kiti nuomotojo ir nuomininko įsipareigojimai, susiję su nuomojamo žemės sklypo naudojimu ir grąžinimu pasibaigus šiai sutarčiai:

12.1. Pasibaigus valstybinės žemės nuomos sutarties terminui, jeigu pagal teritorijų planavimo dokumentą ar žemės valdos projektą žemės sklypo nenumatoma naudoti kitoms reikmėms, nuomininkas, tvarkingai vykdęs pagal šią sutartį prisiimtus įsipareigojimus ir pageidaujantis ją atnaujinti, prieš 3 mėnesius iki sutarties termino pabaigos pateikęs prašymą atnaujinti sutartį, turi pirmenybės teisę ją atnaujinti nesilaikydamas Valstybinės žemės ūkio paskirties žemės sklypų nuomos taisyklių, patvirtintų Lietuvos Respublikos Vyriausybės 2023 m. vasario 18 d. nutarimu Nr. 236 „Dėl valstybinės žemės ūkio paskirties žemės sklypų pardavimo ir nuomos“ (toliau - Taisyklės) 6 punkte nustatytos pirmumo teisės išsinuomoti žemės sklypą. Valstybinės žemės nuomotojui per mėnesį nuo prašymo atnaujinti žemės nuomos sutartį gavimo dienos priėmus sprendimą ją atnaujinti, pagal šias Taisykles sudaroma nauja valstybinės žemės nuomos sutartis.

12.2. Nepasibaigus valstybinės žemės nuomos sutarties terminui, bet ne vėliau kaip prieš 3 mėnesius iki šios sutarties termino pabaigos, nuomininkas, tvarkingai vykdantis pagal šią sutartį prisiimtus įsipareigojimus, gali prašyti vieną kartą pratęsti ją ne ilgesniam negu sutartyje nustatytam terminui, jeigu pagal teritorijų planavimo dokumentus ar žemės valdos projektus nuomojamo žemės sklypo nenumatyta panaudoti kitoms reikmėms. Valstybinės žemės nuomotojui per mėnesį nuo prašymo pratęsti žemės nuomos terminą gavimo dienos priėmus sprendimą jį pratęsti, šalių susitarimu keičiama valstybinės žemės nuomos sutartis.

13. Atsakomybė už šios sutarties pažeidimus - Lietuvos Respublikos įstatymų nustatyta tvarka.

14. Nuomininkas įsipareigoja laikytis šios sutarties ir įstatymų. Už jų nevykdymą jis atsako pagal įstatymus.

15. Įstatymų ir Lietuvos Respublikos Vyriausybės nustatyta tvarka pasikeitus valstybinės žemės nuomos mokesčio apskaičiavimo tvarkai ar kitiems reikalavimams, šios sutarties šalys privalo vadovautis priimtais pakeitimais. Savivaldybės tarybai pakeitus žemės nuomos mokesčio tarifą, sumažinus nustatytą nuomos mokestį arba nuo jo atleidus, taip pat pakeitus žemės nuomos mokesčio mokėjimo terminus, šios sutarties šalys privalo vadovautis savivaldybės tarybos sprendimais. Nuomotojas savivaldybės tarybos sprendimo pakeisti žemės nuomos mokesčio tarifą ar sumažinti nustatytą žemės nuomos mokestį pagrindu perskaičiuoja žemės nuomos mokesčio dydį.

16. Ši sutartis prieš terminą nutraukiama, jeigu žemės nuomininkas naudoja žemę ne pagal sutartyje numatytą žemės sklypo pagrindinę žemės naudojimo paskirtį, naudojimo būdą arba keičiami pagrindinė žemės naudojimo paskirtis, naudojimo būdas, išskyrus atvejus, kai sutartyje yra

numatyta galimybė keisti žemės sklypo naudojimo būdą, taip pat kitais Lietuvos Respublikos civilinio kodekso ir įstatymų nustatytais atvejais.

17. Pagal šią sutartį pakeitus žemės sklypo pagrindinę žemės naudojimo paskirtį, naudojimo būdą, nuomotojas turi patikslinti išnuomoto žemės sklypo kadastro duomenis Nekilnojamojo turto kadastrė. Kadastro duomenys keičiami šalies, inicijavusios pagrindinės žemės naudojimo paskirties, naudojimo būdo keitimą, lėšomis.

18. Prie šios sutarties pridedamas servituto planas M 1:500, išnuomojamo žemės sklypo planas M 1:1000, kaip neatskiriama sudedamoji šios sutarties dalis.

19. Šią sutartį nuomininkas savo lėšomis per 3 mėnesius nuo jos sudarymo dienos įregistruoja Nekilnojamojo turto registre. Nuomininkui neįvykdžius šios sąlygos, nuomotojas reikalauts pašalinti sutarties sąlygų pažeidimus arba nutraukti šią sutartį prieš terminą.

20. Sutartis sudaryta 2 (dviem) egzemplioriais, kurių vienas paliekamas nuomotojui, kitas egzempliorius įteikiamas nuomininkui.

Nuomotojas

\_\_\_\_\_

(parašas)

\_\_\_\_\_

(vardas, pavardė)

Nuomininkas

\_\_\_\_\_

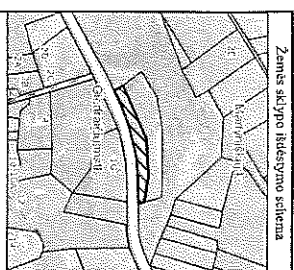
(parašas)

\_\_\_\_\_

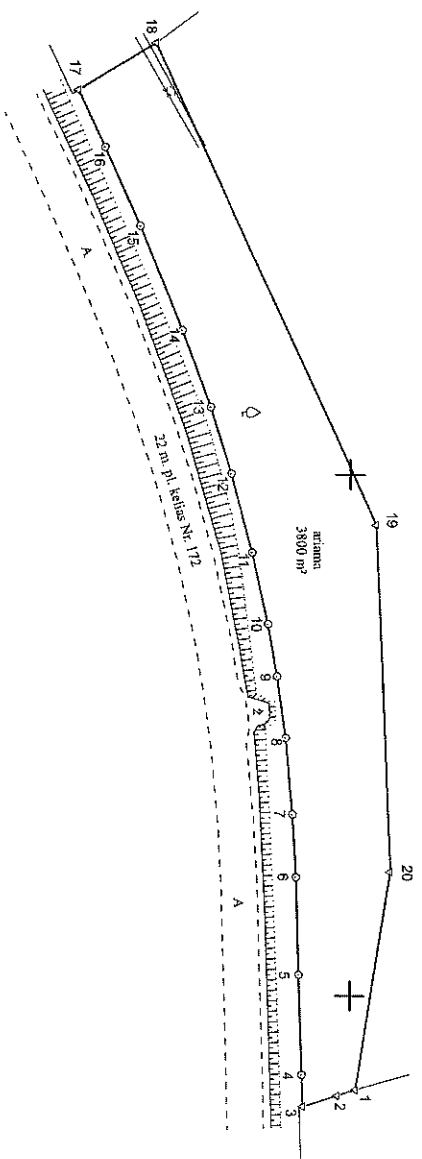
(vardas, pavardė)

# ŽEMĖS SKLYPO PLANAS M 1:1000

Sklypo plotas 3800 m<sup>2</sup>



Kadastras:	Vietovė	Giedraičių	blokas	sklypas
Zemės sklypo kadastro Nr.	6 2 2 7 0 0 1 0 2			
Savivaldybė	Molėtų r.			
Sėdinėjai	Giedraičių			
Gyvenamoji vietovė	Giedraičių mstl.			
Galvė, namo Nr.				
Gretimybė	Besibipnario žemės sklypo kadastro Nr. Pastabas			
1-3	6227/0002-694			
3-17		LV2F		
17-18	6227/0002-694			
18-20-1	6227/0002-258			



Linijų dygiai	
1-3	3,81
2-3	6,47
2-4	10,16
4-6	18,98
5-6	11,92
7-8	14,70
8-9	12,00
9-10	10,13
10-11	18,11
11-12	15,73
12-13	13,40
13-14	15,72
14-15	21,41
15-16	16,47
16-17	12,01
17-18	17,40
18-19	100,49
19-20	64,66
20-1	42,35

Inžineriniai tinklei pažymėti raudonais TTIIS medžiaga

Su pagal 2025 m. vasario mėn. 25 d. atliktą žemės sklypo ribų pažėnklinimą parodymą parengiamie žemės sklypo plane išbraižijomies ribomies ir apskaičiuotu žemės sklypo plomu sutinku:

1. Lietuvos Respublika  
 patkėdėmės: Molėtų rajono savivaldybė (iniciatorius  
 (vardas, pavardė) [redacted]

kv.Nr.2M-M-1-063 Pažymos Nr.841604  
 d.l.p. zhaanaskare@gnat.com mob.tel. +3706533775

Pareigos	Pareigybė	Vardas ir pavardė	Data
menininkas	[signature]	NERIULIS ZABARAVSKAS	2025-02-25

Mėduonio kvartifikacijos pažymėjimo Nr.: 2M-M-1-063 GEO OBJEKTO KODAS: 4400-6600-8071





## ELEKTRONINIO DOKUMENTO METADUOMENYS

Dokumento pavadinimas (antraštė)	Žemės sklypo planas
Dokumento sudarytojas (-ai)	NERIJUS ZABARAUSKAS, matininkas
Dokumento registracijos data ir numeris	2025-02-25
Dokumento lapų skaičius	2
Parašo paskirtis	Pasirašymas
Parašą sukūrusio asmens vardas, pavardė ir pareigos	NERIJUS ZABARAUSKAS, matininkas
Sertifikatas išduotas	NERIJUS ZABARAUSKAS, "LT"
Parašo sukūrimo data ir laikas	2025.08.28 15:12:04 (GMT+03:00)
Parašo formatas	PAdES
Laiko žymoje nurodytas laikas	2025.08.28 15:12:17 (GMT+03:00)
Informacija apie sertifikavimo paslaugų teikėją	EID-SK 2016, AS Sertifitseerimiskeskus, EE
Sertifikato galiojimo laikas	Nuo 2024.09.30 14:25:36 iki 2029.09.29 23:59:59
Parašo paskirtis	Suderinta: Valstybinės žemės patikėtinis.
Parašą sukūrusio asmens vardas, pavardė ir pareigos	SAULIUS JAUNEIKA, MOLĖTŲ RAJONO SAVIVALDYBĖS MERAS
Sertifikatas išduotas	SAULIUS JAUNEIKA, "LT"
Parašo sukūrimo data ir laikas	2025.08.28 16:47:27 (GMT+03:00)
Parašo formatas	PAdES
Laiko žymoje nurodytas laikas	2025.08.28 16:47:39 (GMT+03:00)
Informacija apie sertifikavimo paslaugų teikėją	EID-SK 2016, AS Sertifitseerimiskeskus, EE
Sertifikato galiojimo laikas	Nuo 2023.05.19 10:30:39 iki 2028.05.17 23:59:59
Parašo paskirtis	Byla patikrinta
Parašą sukūrusio asmens vardas, pavardė ir pareigos	REGINA MATUSEVIČĖ, Vyresnioji kadastro specialistė
Sertifikatas išduotas	REGINA MATUSEVIČĖ, "LT"
Parašo sukūrimo data ir laikas	2025.09.04 19:10:20 (GMT+03:00)
Parašo formatas	PAdES
Laiko žymoje nurodytas laikas	2025.09.04 19:10:23 (GMT+03:00)
Informacija apie sertifikavimo paslaugų teikėją	RCSC IssuingCA, VI Registru centras - i.k. 124110246, LT
Sertifikato galiojimo laikas	Nuo 2024.03.06 11:54:41 iki 2026.03.06 11:54:41
Parašo paskirtis	Žemės sklypo ribos pažymėtos kadastro žemėlapyje. Kadastro Nr. 6227/0002:111
Parašą sukūrusio asmens vardas, pavardė ir pareigos	LINA BALIŪNAITĖ, Kadastro ekspertė
Sertifikatas išduotas	LINA BALIŪNAITĖ, "LT"
Parašo sukūrimo data ir laikas	2025.09.24 14:38:33 (GMT+03:00)
Parašo formatas	PAdES
Laiko žymoje nurodytas laikas	2025.09.24 14:38:38 (GMT+03:00)
Informacija apie sertifikavimo paslaugų teikėją	RCSC IssuingCA, VI Registru centras - i.k. 124110246, LT
Sertifikato galiojimo laikas	Nuo 2023.11.22 14:16:15 iki 2025.11.21 14:16:15
Pagrindinio dokumento priedų skaičius	-
Pagrindinio dokumento priedai	-
Pagrindinio dokumento pridedamų dokumentų skaičius	-
Pridedami dokumentai	-
Programinės įrangos, kuria naudojantis sudarytas elektroninis dokumentas, pavadinimas	GeoMatininkas, versija 3.39
Informacija apie elektroninio (-ių) parašo (-ų) tikrinimą (tikrinimo data)	Atitinka specifikacijos keliamus reikalavimus. Visi dokumente esantys elektroniniai parašai galioja (2025.10.07 13:55:00)
Papildomi metaduomenys	Nuorašą suformavo 2025.10.07 13:55:00 ELENA JANKAUSKIENĖ



\* 2 2 6 9 6 4 1 4 4 4 \*

**MOLĖTŲ RAJONO SAVIVALDYBĖS TARYBOS SPRENDIMO  
„DĖL VALSTYBINĖS ŽEMĖS ŪKIO PASKIRTIES ŽEMĖS SKLYPO NUOMOS“  
PROJEKTO  
AIŠKINAMASIS RAŠTAS**

**1. Parengto tarybos sprendimo projekto tikslai ir uždaviniai:**

Tikslas – išnuomoti 25 (dvidešimt penkeriems) metams Molėtų rajono savivaldybės patikėjimo teise valdoma 0,3800 ha ploto valstybinės žemės ūkio paskirties žemės sklypą (kadastro Nr. 6227/0002:111, unikalus Nr. 4400-6600-8071) (naudojimo būdas - kiti žemės ūkio paskirties žemės sklypai), esantį Molėtų r. sav., Giedraičių sen., Giedraičių mstl., žemės ūkio veiklai vykdyti.

**2. Siūlomos teisinio reglamentavimo nuostatos:**

Lietuvos Respublikos vietos savivaldos įstatymo 15 straipsnio 2 dalies 20 punktas, Lietuvos Respublikos žemės įstatymo 9 straipsnio 1 dalies 1 punktas, 3 dalis, 8 dalies 1 punktas, Valstybinės žemės ūkio paskirties žemės sklypų nuomos taisyklės, patvirtintos Lietuvos Respublikos Vyriausybės 2003 m. vasario 18 d. nutarimu Nr. 236 „Dėl valstybinės žemės ūkio paskirties žemės sklypų pardavimo ir nuomos“ (toliau – Taisyklės).

**3. Laukiami rezultatai:**

Pritarus šio sprendimo projektui bus užtikrintas išnuomoto valstybinės žemės ūkio paskirties žemės sklypo naudojimas pagal Nekilnojamojo turto registre įregistruotą tiesioginę žemės naudojimo paskirtį ir žemės nuomos mokesčio mokėjimas pagal savivaldybės tarybos patvirtintą tarifą nuo žemės sklypo vertės.

**4. Lėšų poreikis ir jų šaltiniai:**

Lėšų poreikio nėra.

**5. Kiti sprendimui priimti reikalingi pagrindimai, skaičiavimai ar paaiškinimai:**

Žemės įstatymo (toliau – Įstatymas) 9 straipsnio 8 dalyje nurodyta, kad vykstant žemės reformą, valstybinės žemės ūkio paskirties žemės sklypai kaimo gyvenamojoje vietovėje, formuojami pagal žemės reformos žemėtvarkos projektus. Vyriausybės nustatyta tvarka išnuomojami be aukciono.

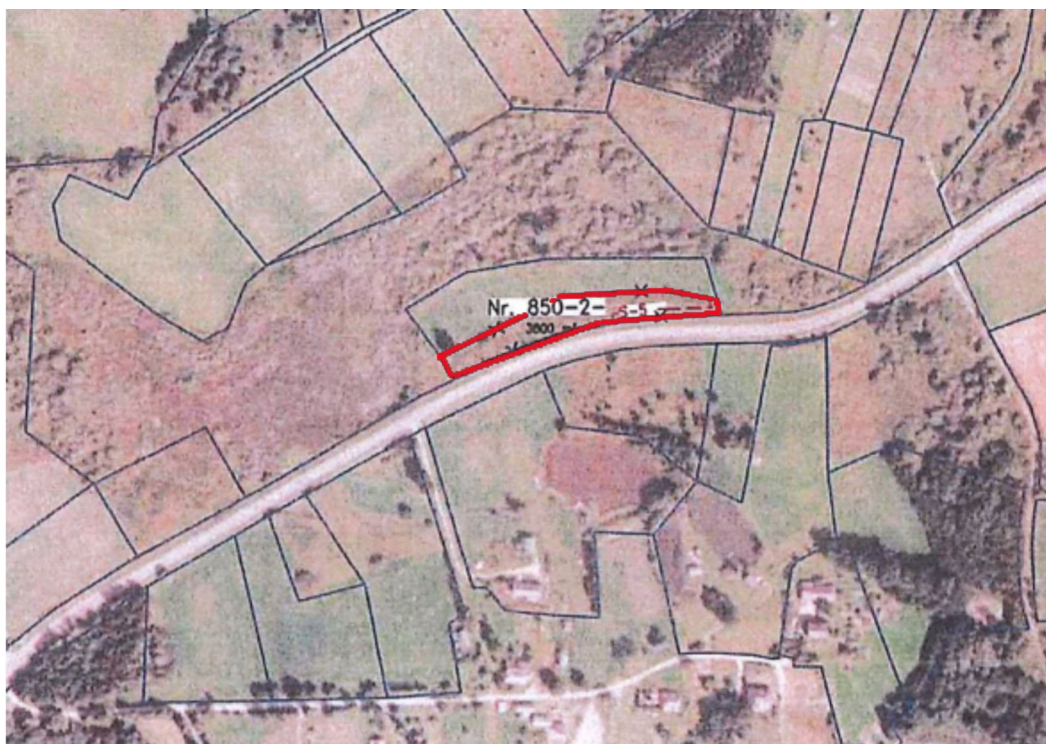
Pirmumo teisę išsinuomoti tokią žemę turi fiziniai asmenys, įregistravę ūkininko ūkį Ūkininko ūkio įstatymo nustatyta tvarka arba turintys Vyriausybės įgaliotos institucijos nustatyta pasirengimą ūkininkauti.

2025-12-30 gautas piliečio (duomenys neskelbiami) prašymas išnuomoti 25 metų terminui valstybinės žemės sklypą (kadastro Nr. 6227/0002:111).

Ūkininko ūkis įregistruotas 1999-06-15, pagrindas – ūkininko ūkio įregistravimo pažymėjimas.

Žemės sklypas suformuotas Giedraičių kadastro vietovės žemės reformos žemėtvarkos

projekte, patvirtintame Nacionalinės žemės tarnybos prie Aplinkos ministerijos Panevėžio apygardos žemės tvarkymo ir administravimo skyriaus 2025 m. rugpjūčio 27 d. įsakymu Nr. 6RKĮ-1222-(15.6. 6 E) „Dėl Utenos apskrities Molėtų rajono (savivaldybės) Giedraičių seniūnijos Giedraičių kadastro vietovės žemės reformos žemėtvarkos projekto patvirtinimo“ pakeitimo“.  
Pagal patvirtintą asmenų sąrašą pareiškėjui suprojektuotas nuomai žemės sklypas, projektinis Nr. 850-2 (žiūrėti 1 pav.).



1 pav. Giedraičių kadastro vietovės žemės reformos žemėtvarkos projekto ištrauka, nuomai suprojektuotas žemės ūkio paskirties sklypas proj. Nr. 850-2

Žemės sklypo nuomos terminas (25 metai) nustatytas vadovaujantis Įstatymo 9 straipsnio 3 dalies nuostata, kad išnuomojamos valstybinės žemės ūkio paskirties žemės nuomos terminas negali būti ilgesnis kaip 25 metai ir atsižvelgiant į piliečio prašymą.

Žemės sklypo vertė apskaičiuota vadovaujantis Lietuvos Respublikos Vyriausybės 1999 m. vasario 24 d. nutarimo Nr. 205 „Dėl žemės įvertinimo tvarkos“ 5.9 papunkčiu - pagal einamųjų metų sausio 1 d. žemės verčių žemėlapius vertė yra 1960 (vienas tūkstantis devyni šimtai šešiasdešimt) Eur.

Vadovaujantis Įstatymo 9 straipsnio 15 dalies nuostata, nuomos sutarties projekte nustatyta sąlyga, kad nuomotojas kas 3 metus perskaičiuoja išnuomoto be aukciono žemės sklypo vertę, nuo kurios skaičiuojamas žemės nuomos mokestis.

Taisyklių 19 punkte nurodoma, kad žemės sklypų nuomos organizatorius parengtą valstybinės žemės nuomos sutarties projektą suderina su nuomininku, kuris raštu patvirtina, kad sutinka su valstybinės žemės nuomos sutarties projekte išdėstytomis žemės sklypo nuomos sąlygomis.

*(asmens duomenys neskelbiami)* yra supažindintas su žemės nuomos sutarties projekte išdėstytomis sąlygomis. Pasirašydamas sutarties projekte patvirtino, kad sutinka su sutarties projekte įrašytomis sąlygomis.

Žemės įstatymo 9 straipsnio 11 dalyje nurodyta, kad prieš savivaldybės tarybai priimant sprendimą dėl patikėjimo teise perduotų valstybinės žemės sklypų, kurie atitinka šio įstatymo 36<sup>2</sup> straipsnio 9 dalyje nustatytus kriterijus, nuomos, savivaldybės šio įstatymo 36<sup>2</sup> straipsnio 8 dalyje nustatyta tvarka ir terminais teikia prašymą Nacionalinei žemės tarnybai patikrinti šio sandorio teisėtumą ir pateikti išvadą. Sandoriai tvirtinami ir Nekilnojamojo turto registre registruojami tik gavus Nacionalinės žemės tarnybos išvadą apie sandorio atitiktį teisės aktų reikalavimams. Gavus Nacionalinės žemės tarnybos išvadą, kad sandoris atitinka teisės aktų reikalavimus, jo sąlygos nekeičiamos.

Žemės sklypas neatitinka Žemės įstatymo 36<sup>2</sup> straipsnio 8 dalyje nustatytų kriterijų, todėl Nacionalinės žemės tarnybos prie Aplinkos ministerijos dėl šio sandorio teisėtumo išvada neteikiama.

**DETALŪS METADUOMENYS**

<b>Dokumento sudarytojas (-ai)</b>	Vyresnysis specialistas Rasa Žvinienė, Vilniaus g. 44, LT-33140 Molėtai
<b>Dokumento pavadinimas (antraštė)</b>	Dėl valstybinės žemės ūkio paskirties žemės sklypo nuomos
<b>Dokumento registracijos data ir numeris</b>	2026-02-09 Nr. B68-32
<b>Adresatas</b>	–
<b>Dokumentą derino</b>	Skyriaus vedėjas vyriausiasis architektas Gediminas Putvinskas
<b>Veiksmo atlikimo data ir laikas</b>	2026-02-06 13:51:23
<b>Dokumentą derino</b>	Skyriaus vedėjas Remigijus Tamošiūnas
<b>Veiksmo atlikimo data ir laikas</b>	2026-02-06 14:54:43
<b>Dokumentą derino</b>	Vyriausiasis specialistas kalbos tvarkytojas Asta Toločkienė
<b>Veiksmo atlikimo data ir laikas</b>	2026-02-06 15:02:09
<b>Dokumentą derino</b>	Administracijos direktorius Sigitas Žvinys
<b>Veiksmo atlikimo data ir laikas</b>	2026-02-06 15:30:13
<b>Dokumentą derino</b>	Tarybos posėdžių sekretorius Asta Kanapienienė
<b>Veiksmo atlikimo data ir laikas</b>	2026-02-09 09:29:16
<b>Dokumentą pasirašė</b>	Vyresnysis specialistas Rasa Žvinienė
<b>Veiksmo atlikimo data ir laikas</b>	2026-02-09 10:22:57
<b>Registratorius</b>	Tarybos posėdžių sekretorius Asta Kanapienienė
<b>Veiksmo atlikimo data ir laikas</b>	2026-02-09 15:29:41
<b>Dokumento nuorašo atspausdinimo data ir jį atspausdinęs darbuotojas</b>	2026-02-10 atspausdino Specialistas Daiva Gylienė

Nuorašas tikras  
Molėtų rajono savivaldybės administracija  
2026-02-10