



# MOLĖTŲ RAJONO SAVIVALDYBĖS MERAS

## POTVARKIS DĖL VIETOS GYVENTOJŲ APKLAUSOS PASKELBIMO

2025 m. gegužės 9 d. Nr. B3-387  
Molėtai

Vadovaudamasis Lietuvos Respublikos vietos savivaldos įstatymo 27 straipsnio 2 dalies 24 punktu, įgyvendindamas Administracinių vienetų ir gyvenamųjų vienetų teritorijų ribų ir pavadinimų tvarkymo taisyklių, patvirtintų Lietuvos Respublikos Vyriausybės 1996 m. birželio 3 d. nutarimu Nr. 651 „Dėl Administracinių vienetų ir gyvenamųjų vietovių teritorijų ribų ir pavadinimų tvarkymo taisyklių patvirtinimo“, 35, 38 punktus, vykdydamas Molėtų rajono savivaldybės tarybos 2024 m. rugsėjo 26 d. sprendimą Nr. B1-216 „Dėl pritarimo mero siūlymui pakeisti Molėtų rajono savivaldybės gyvenamųjų vietovių teritorijų ribas ir pavadinimus“, Molėtų rajono savivaldybės tarybos 2025 m. balandžio 24 d. sprendimą Nr. B1-131 „Dėl pritarimo mero siūlymui pakeisti Molėtų rajono savivaldybės gyvenamųjų vietovių teritorijų ribas ir pavadinimus“, Molėtų rajono savivaldybės tarybos 2024 m. rugsėjo 26 d. sprendimą Nr. B1-218 „Dėl Molėtų rajono savivaldybės vietos gyventojų apklausos tvarkos aprašo patvirtinimo“, Molėtų rajono savivaldybės tarybos veiklos reglamento, patvirtinto Molėtų rajono savivaldybės tarybos 2023 m. vasario 23 d. sprendimu Nr. B1-12 „Dėl Molėtų rajono savivaldybės tarybos veiklos reglamento patvirtinimo“, 203 punktą:

1. S k e l b i u vietos gyventojų apklausą dėl Molėtų rajono savivaldybės gyvenamųjų vietovių teritorijų ribų ir pavadinimų keitimo plano (pridedama) (toliau – Apklausa).
2. N u s t a t a u:
  - 2.1 klausimus, dėl kurių skelbiama Apklausa:
    - 2.1.1. Ar pritariate gyvenamosios vietovės ribų nustatymui ar keitimui pagal Molėtų rajono savivaldybės gyvenamųjų vietovių teritorijų ribų ir pavadinimų keitimo plano projektą?
    - 2.1.2. Ar pritariate gyvenamosios vietovės pavadinimo suteikimui ar keitimui pagal Molėtų rajono savivaldybės gyvenamųjų vietovių teritorijų ribų ir pavadinimų keitimo plano projektą?
  - 2.2 teritorijas, kuriose bus vykdoma Apklausa – Molėtų rajono savivaldybės gyvenamųjų vietovių teritorijos;
  - 2.3 Apklauskos vykdymo vietas – Molėtų rajono savivaldybės administracijos seniūnijų administracinės patalpos pagal gyvenamosios vietovės priklausymą atitinkamai seniūnijai:

- 2.3.1. Alantos seniūnija (Alantos mstl., A. Kraujelio g. 3);
- 2.3.2. Balninkų seniūnija (Balninkų mstl., Alaušų g. 21);
- 2.3.3. Čiulėnų seniūnija (Toliejų k., Toliejų g. 16);
- 2.3.4. Dubingių seniūnija (Dubingių mstl., Ažuolynų g. 8);
- 2.3.5. Giedraičių seniūnija (Giedraičių mstl., Širvintų g. 16);
- 2.3.6. Inturkės seniūnija (Inturkės k., Bažnyčios g. 16);
- 2.3.7. Joniškio seniūnija (Joniškio mstl., Arino g. 14);
- 2.3.8. Luokesos seniūnija (Molėtų m., Vilniaus g. 44);
- 2.3.9. Mindūnų seniūnija (Mindūnų k., Muziejaus g. 8);
- 2.3.10. Suginčių seniūnija (Suginčių k., Darželio g. 1);
- 2.3.11. Videniškių seniūnija (Videniškių k., Šilelio g. 6 A);
- 2.3.12. Molėtų rajono savivaldybės administracijos patalpa pagal gyvenamosios vietovės priklausymą (Vilniaus g. 44, Molėtai).

2.4. Apklausos datą ir laiką – nuo 2025 m. gegužės 12 d. iki 2025 m. birželio 12 d. Molėtų rajono savivaldybės administracijos ir seniūnijų darbo valandomis.

2.5. Apklausos būdą – tiesioginis vietos gyventojų nuomonės įrašymas į apklausos dalyvių apklausos lapus (pridedama).

2.6. laikotarpį, per kurį:

2.6.1. vietos gyventojai galės susipažinti su dokumentais, susijusiais su Apklausiai teikiamu klausimu – du kalendoriniai mėnesiai nuo šio potvarkio paskelbimo;

2.6.2. gyventojai galės pareikšti savo nuomonę apie teikiamus pasiūlymus – du kalendoriniai mėnesiai nuo šio potvarkio paskelbimo.

3. S u d a r a šios sudėties Vietos gyventojų apklausos komisiją (toliau – Komisija):

- Sigitas Žvinys – Molėtų rajono savivaldybės administracijos direktorius (Komisijos pirmininkas);
- Gediminas Putvinskas – Molėtų rajono savivaldybės administracijos Architektūros ir teritorijų planavimo skyriaus vedėjas (Komisijos pirmininko pavaduotojas);
- Lina Spranginienė – Molėtų rajono savivaldybės administracijos Architektūros ir teritorijų planavimo skyriaus specialistė (Komisijos sekretorė);
- Nijolė Jauneikienė – Suginčių seniūnijos seniūnė;
- Kęstutis Kaminskas – Dubingių seniūnijos seniūnas;
- Vilius Nalivaika – Giedraičių seniūnijos seniūnas;
- Almutė Navickienė – Inturkės seniūnijos seniūnė;

Karolina Paškevičienė	–	Videniškių seniūnijos seniūnė;
Virginija Pusvaškienė	–	Balninkų seniūnijos seniūnė;
Neringa Šiaulienė	–	Luokesos seniūnijos seniūnė;
Danguolė Telksnienė	–	Čiulėnų seniūnijos seniūnė;
Rimantas Verbaitis	–	Joniškio seniūnijos seniūnas;
Jūratė Vyšniauskienė	–	Mindūnų seniūnijos seniūnė;
Dalia Žygeliene	–	Alantos seniūnijos seniūnė.

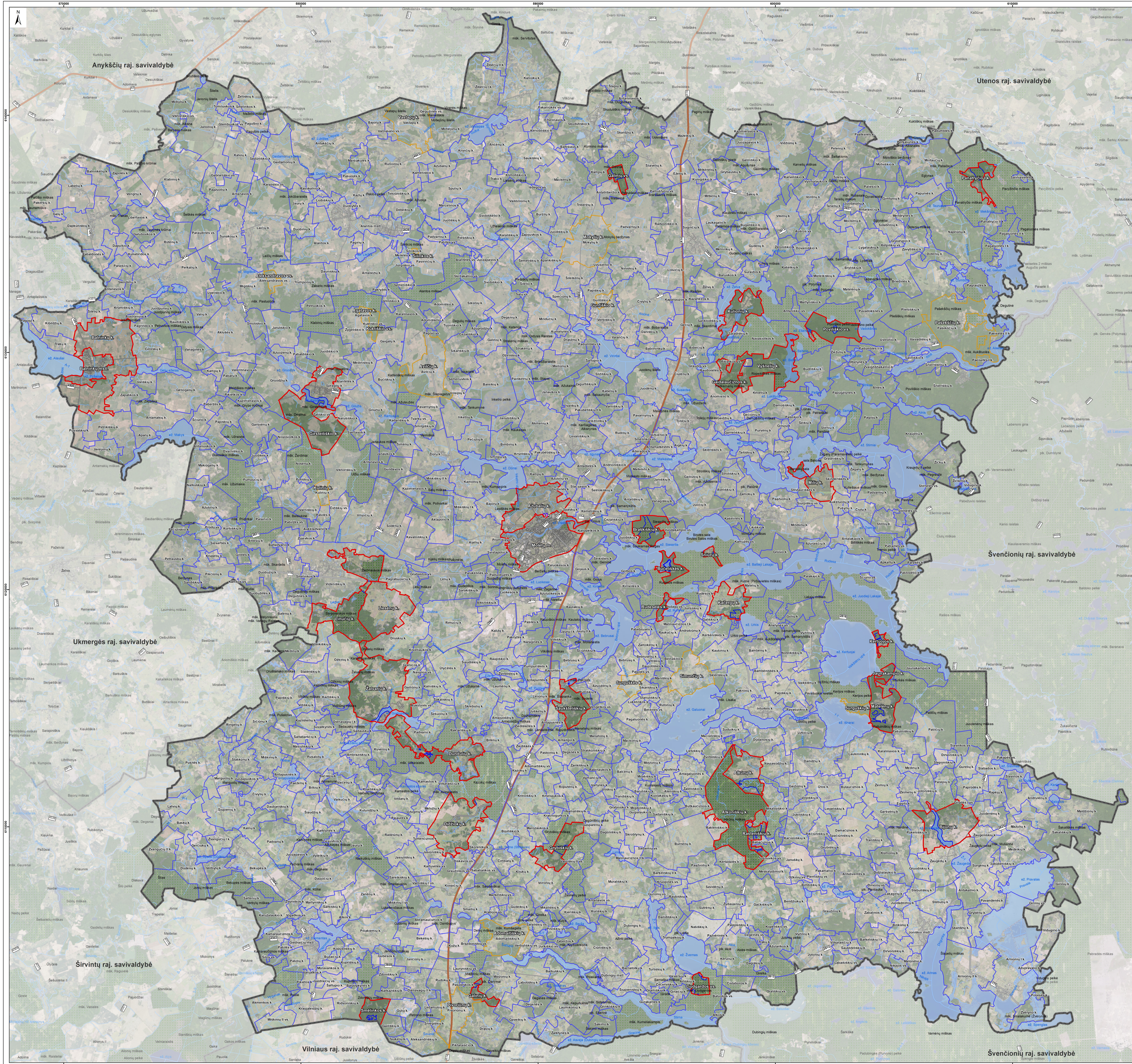
4. P a v e d u Molėtų rajono savivaldybės administracijos Viešųjų ryšių ir informatikos skyriui ir Molėtų rajono savivaldybės seniūnijoms šį potvarkį, Molėtų rajono savivaldybės gyvenamųjų vietovių teritorijų ribų ir pavadinimų keitimo planą, Apklausų vietas, laiką ir laikotarpį, per kurį vietos gyventojai gali susipažinti su dokumentais, susijusiais su Apklausei teikiamu klausimu, ir pareikšti savo nuomonę apie teikiamus pasiūlymus, paskelbti savivaldybės interneto svetainėje adresu [www.moletai.lt](http://www.moletai.lt), Molėtų rajono savivaldybės seniūnijų, Molėtų rajono savivaldybės skelbimų lentose.

Savivaldybės meras

Saulius Jauneika

**MOLETŲ RAJONO SAVIVALDYBĖS  
GYVENAMŲJŲ VIETŲŲ TERITORIJŲ RIBŲ  
IR PAVADINIMŲ KEITIMO PLANAS**

M 1:50 000



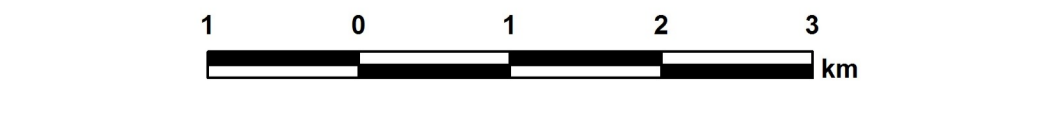
**SUTARTINIAI ŽYMĖJIMAI**

- siūloma gyvenamosios vietovės teritorija
- koreguojami kiti gyvenamosios vietovės širiniai, nekeičiant jos ribų
- esama gyvenamosios vietovės teritorijos riba
- numatoma priskirti teritorija (+)
- numatoma išskirti teritorija (-)
- savivaldybės riba
- magistralinis kelias
- krašto kelias
- rajoninis kelias
- vietinės reikšmės kelias
- kiti keliai
- valstybinės reikšmės miškas
- vandentakis

Nr.	Plotas, ha
1	-2,82
2	+0,01
<b>Suma</b>	<b>-2,81</b>

Moleitų miestas:  
esamas plotas – 495,56 ha  
siūlomas plotas – 492,75 ha

Duomenų šaltiniai:  
ORT100 LT Nacionalinė žemės tarnyba prie Žemės ūkio ministerijos, 2025.  
CORPG Lietuvos Respublikos Apatinė ministerija, 2025.  
Lietuvos Respublikos miškų valdybės kadastras © Lietuvos Respublikos Aplinkos ministerija, 2025.  
VI Reguliavimas, 2025.  
1994 metų Lietuvos koordinatų sistema.



Aspirantų Nr.	UAB „Geografinė ir Geoinformacinė tarnyba“ Tel. Nr.: (81) 373 3385	MOLETŲ RAJONO SAVIVALDYBĖS GYVENAMŲJŲ VIETŲŲ TERITORIJŲ RIBŲ IR PAVADINIMŲ KEITIMO PLANAS	M 1:50 000	Laida
1	2025-05	2025-05	2025-05	1
2	2025-05	2025-05	2025-05	1
3	2025-05	2025-05	2025-05	1
4	2025-05	2025-05	2025-05	1
5	2025-05	2025-05	2025-05	1

Molėtų rajono savivaldybės vietos  
gyventojų apklausos tvarkos aprašo  
2 priedas

(Apklausos dalyvio nuomonės įrašymo lapo forma)

**APKLAUSOS DALYVIO NUOMONĖS ĮRAŠYMO LAPAS**

Apklausai teikiamas klausimas	
Apklausos būdas	
Apklausos data	
Apklausos vieta	
Apklausos trukmė	

<i>Klausimas</i>		Žymėjimo pavyzdys X
	TAIP	
	NE	